



# Szója táplálása (*Glycine max*)

Polysulphate-al

Polysulphate<sup>®</sup>

A graphic element for the Polysulphate logo, consisting of four yellow circles arranged in a cross pattern. The top circle contains the letter 'S', the bottom circle contains 'Ca', the left circle contains 'K', and the right circle contains 'Mg'. A registered trademark symbol (®) is located to the right of the bottom circle.

[www.polysulphate.com/hu](http://www.polysulphate.com/hu)

## A Polysulphate előnyei

- Ideális kénforrás 48%  $\text{SO}_3$  tartalommal és kiegészítésként káliummal (K), magnéziummal (Mg) és kalciummal (Ca), mind szulfát formában.
- Elnyújtott tápanyagfeltáródás, ami megelőzi a tápanyagok elszívárgását.
- Teljes mértékben vízoldható, a tápanyagok a teljes növekedési időszakban rendelkezésre állnak.
- Egyenletes szórás kép 36 m szórási szélességig.
- Alacsony kloridtartalom, alacsony sótartalom, semleges pH, nincs savazó hatás.
- Természetes eredetű, bányászott ásványból készült termék.
- Biotermesztésben alkalmazható, Magyarországon engedélyezett.
- Alacsony karbonlábnyomú termék.

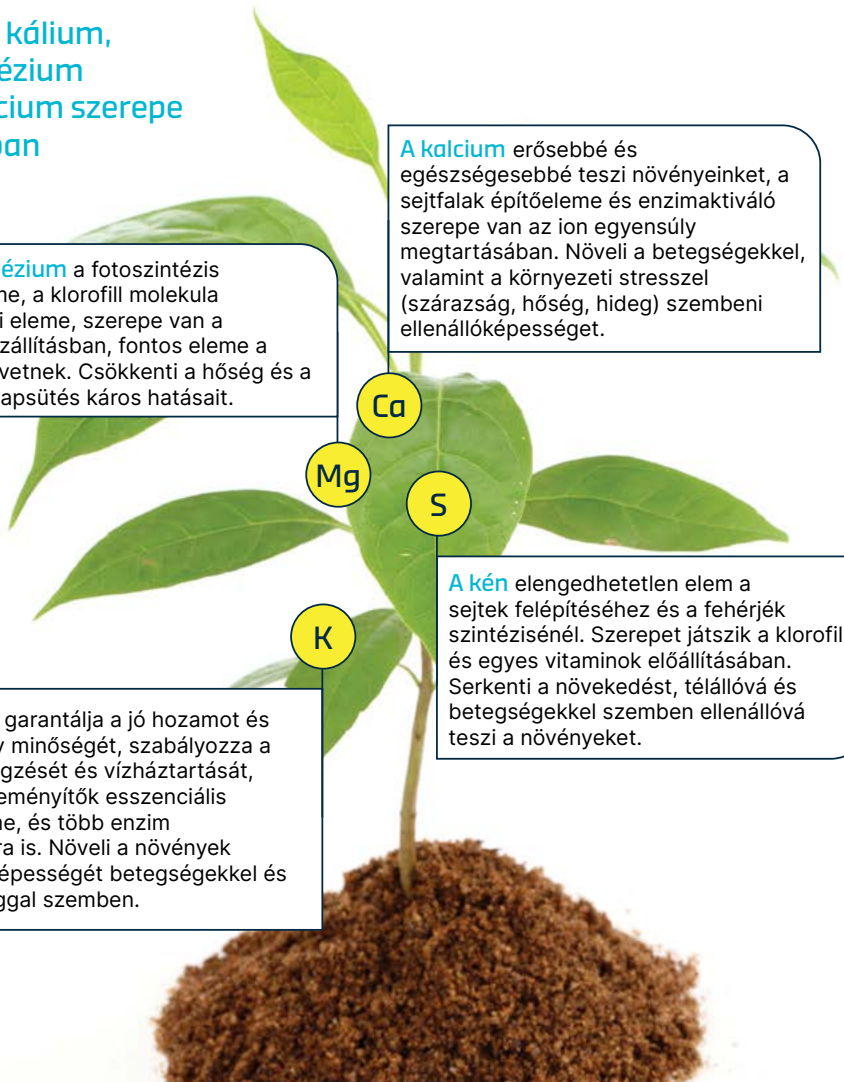
## A kén, kálium, magnézium és kalcium szerepe szójában

**A magnézium** a fotoszintézis alapeleme, a klorofill molekula központi eleme, szerepe van a foszforszállításban, fontos eleme a levélszövetnek. Csökkenti a hőség és a túlzott napsütés káros hatásait.

**A kalcium** erősebbé és egészségesebbé teszi növényeinket, a sejtfalak építőeleme és enzimaktiváló szerepe van az ion egyensúly megtartásában. Növeli a betegségekkel, valamint a környezeti stresszel (szárazság, hőség, hideg) szembeni ellenállóképességet.

**A kálium** garantálja a jó hozamot és a termés minőségét, szabályozza a növény légzését és vízháztartását, cukrok, keményítők esszenciális építőeleme, és több enzim társfaktora is. Növeli a növények ellenállóképességét betegségekkel és szárazsággal szemben.

**A kén** elengedhetetlen elem a sejtek felépítéséhez és a fehérjék szintéziséhez. Szerepet játszik a klorofill és egyes vitaminok előállításában. Serkenti a növekedést, télállóvá és betegségekkel szemben ellenállóvá teszi a növényeket.

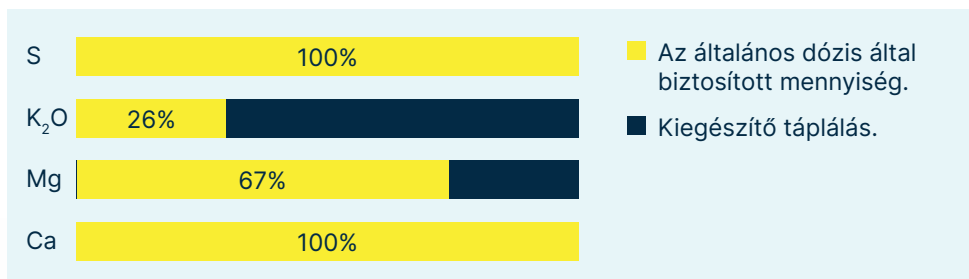


## Tápanyagfelhasználás egy tonna szójabab előállításához

	S	K <sub>2</sub> O	Ca	Mg
	kg tápanyag / 1 t szójabab			
A teljes növény által felvett tápanyag mennyiség	16	58	22	11
A szójabab által felvett tápanyag mennyiség	4	22	3	3

Forrás: Tecnologias de produção de soja, 2020.

## Az általános ajánlott dózis (150 kg/ha) által biztosított tápanyagmennyiség 4 t/ha hozam mellett



### A termék által nyújtott előnyök:

- Ellenállóbb növények; betegségekkel, kártevőkkel, szárazsággal szemben
- Hatékonyabb nitrogénmegkötés
- Jobb fotoszintézis
- Magasabb szárazanyagtartalom
- Magasabb hozam, jobb minőség





Bal: MAP+SSP+KCl (80 kg/ha  $K_2O$  + 25 kg/ha S + 35 kg/ha Ca).

Jobb: MAP+Polysulphate+MOP (80 kg/ha  $K_2O$  + 25 kg/ha S + 15 kg/ha Ca + 5 kg/ha Mg).

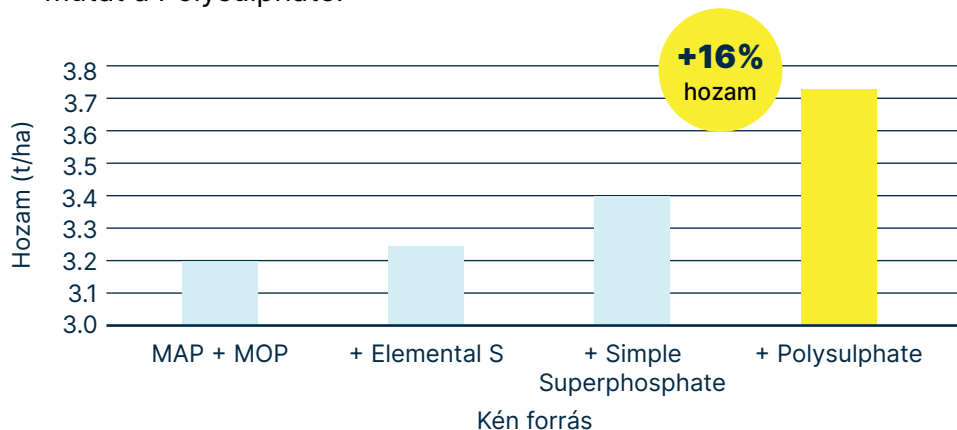
Rio Verde Foundation, Lucas do Rio Verde-MT, Brazil (2016/17 szüret).

## A Polysulphate nyújtotta előnyök szójatermesztésben

- Jobb táplálás, hatékonyabb növekedés.
- Megelőzi a gyakori tápanyaghiányok (kalcium, magnéziumhiány) kialakulását, ezáltal a növények jobban tűrik a környezeti stresszt.
- Megelőzi a káliumhiányt, ami a többi tápanyag nem megfelelő hasznosulásához is vezethetne.
- Elnyújtott tápanyagfeltáródás, ami megelőzi a tápanyagok elszivárgását.
- Alacsony só-, klorid- és nátriumtartalom.
- Serkenti a gyökérnövekedést és a talaj baktériumok szaporodását növeli a nitrogénfelvétel hatékonyságát.
- A sokoldalú Polysulphate önmagában, vagy táplálási programba illesztve, alaptrágyaként is használható.

## Főbb kutatási eredmények szójababban

- A Polysulphate alkalmazása hatékony kénforrást biztosít a növényeknek.
- Több, mint 16%-os hozamnövekedés figyelhető meg a ként nélkülöző termelői gyakorlathoz képest.
- Más kénforrásokhoz képest is 9,5% - 14%-al jobb eredményt mutat a Polysulphate.




Mindegyik kezelés tartalmazott 80 kg/ha  $P_2O_5$  + 80 kg/ha  $K_2O$  + 25 kg/ha S komplexet, kivéve a kontrolcsoportot (MAP + MOP), ahol nem juttattunk ki ként. *Rio Verde Foundation, Lucas do Rio Verde-MT, Brazil (2016/17 szüret).*



Kálium-hiány okozta relatív magnéziumhiány tünetei szójalevélen, egy Polysulphate nélkül nevelt kísérleti táblából.

*Rio Verde Foundation, Lucas do Rio Verde-MT, Brazil (2016/17 szüret).*



Az Angliában bányászott,  
Polysulphate polihalit ásvány  
első és egyetlen forgalmazója  
az ICL.

[www.polysulphate.com/hu](http://www.polysulphate.com/hu)

S

18.5%

K<sub>2</sub>O

13.5%

MgO

5.5%


CaO

16.5%

Kövessen minket

 [twitter.com/fertilizerplus](https://twitter.com/fertilizerplus)

 [YouTube.com/c/Polysulphate-fertilizer](https://www.youtube.com/c/Polysulphate-fertilizer)

 [Facebook.com/Polysulphate](https://www.facebook.com/Polysulphate)

A kiadványban szereplő dózisok általános ajánlások. Saját igényre szabott, pontos adagolási tanácsért látogasson el a <https://polysulphate.com/hu/kapcsolat/> oldalra, vagy kérje ki szaktanácsadóink véleményét.

A Polysulphate az ICL bejegyzett védjegye.